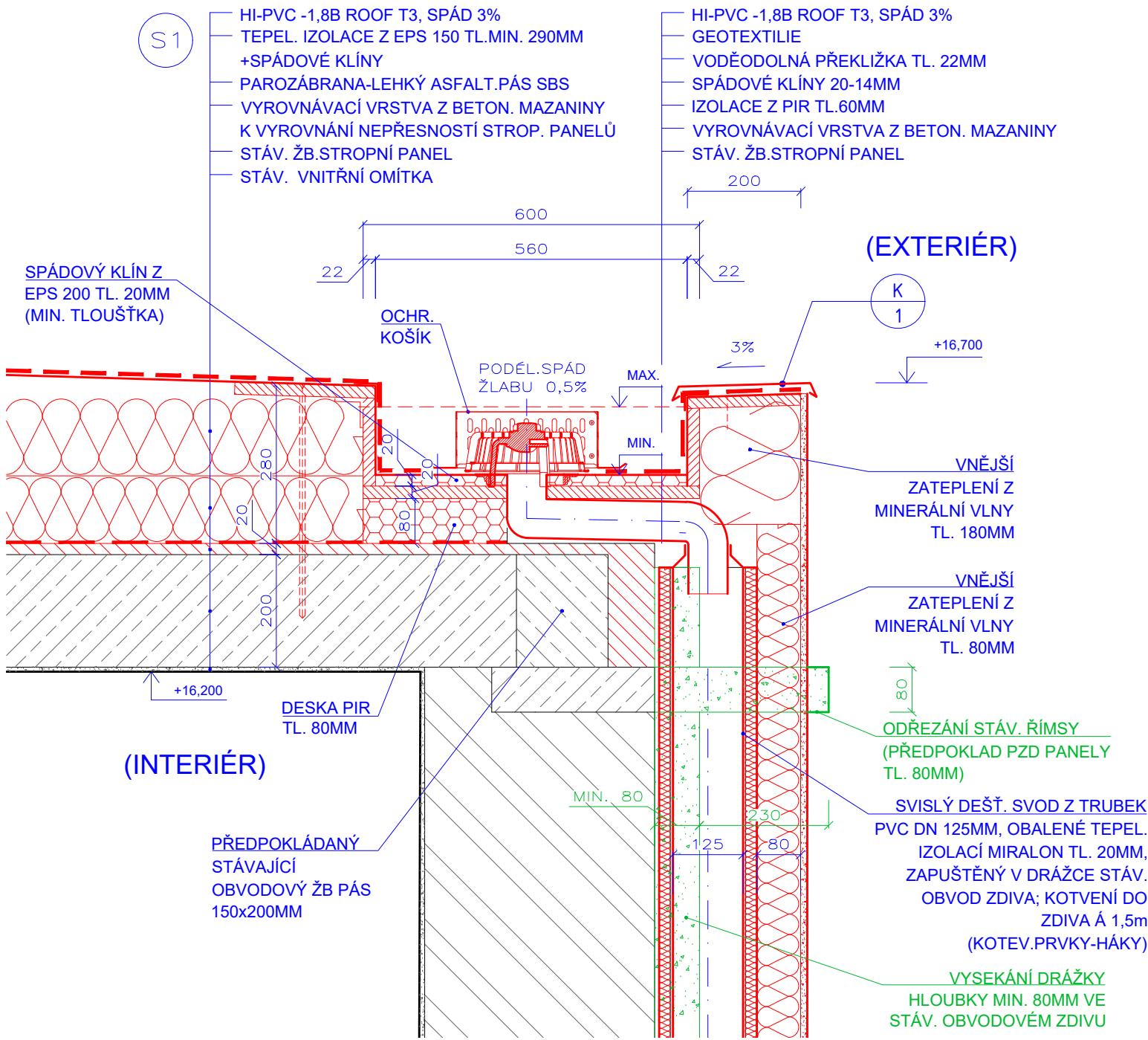


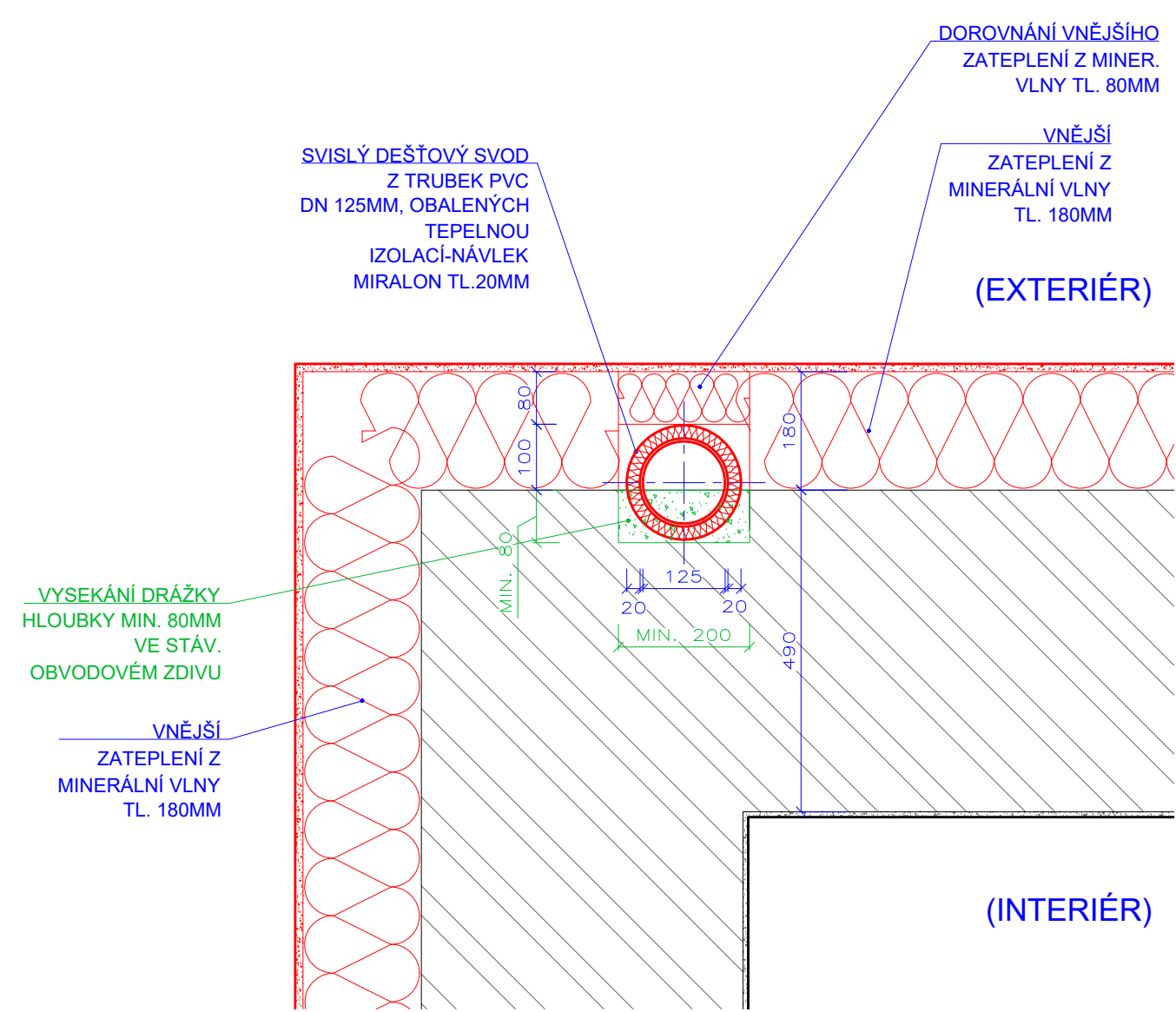
DETAIL 1C ATIKY HLAVNÍ STŘECHY - MIN. VÝŠKA SPÁD. KLÍNŮ, NAPOJENÍ VPUSTI
ŘEZ SVISLÝ, 1:10



POZNÁMKY:

- JEDNÁ SE O PROVÁDĚCÍ DOKUMENTACI, KTERÁ NENAHAZUJE DÍLENSKOU ČI VÝROBNÍ DOKUMENTACI
- VEŠKERÉ ROZMĚRY KONSTRUKCÍ A VÝROBKŮ JE NUTNO PŘED ZADÁNÍM DO VÝROBY OVĚRIT DLE SKUTEČNOSTI NA STAVBĚ
- ODSŤINY VEŠKERÝCH BAREVNÝCH POVRCHOVÝCH ÚPRAV ODSOUHLASÍ PROJEKTANT V RÁMCI AD PODLE REÁLNÝCH VZORKŮ V PRŮBĚHU STAVBY
- TEPELNÉ IZOLAČNÍ VRSTVY JE NUTNÉ DO DOBY JEJICH ZAKRYTÍ IZOLACÍ CHRÁNIT PŘED ATMOSFÉRICKÝMI SRÁŽKAMI
- NEDÍLNOU SOUČÁSTÍ PROJEKTOVÉ DOKUMENTACE JSOU VÝKRESY DETAILŮ
- PŘI ZJIŠTĚNÍ JAKÝCHKOLIV NESROVNALOSTÍ MEZI STAVEM NA STAVBĚ A PROJEKTOVOU DOKUMENTACÍ JE NUTNÉ NEPRODLENĚ KONTAKTOVAT AD, PŘÍPADNĚ PROJEKTANTA

DETAIL 1D - SVISLÝ SVOD ZASEKANÝ DO DRÁŽKY VE STÁV. OBVOD ZDIVU
PŮDORYS, 1:10



investor Střední průmyslová škola Jedovnice, příspěvková organizace, Na Větráku 463, 679 06 Jedovnice

generální projektant

Ing.arch. Jiří Vácha
Pod Kaplí 40, 644 00 Brno

HIP / vedoucí projektu
Ing.arch. Jiří Vácha

projektant částí PD

zodpovědný projektant Ing.arch. Jiří Vácha
vypracoval Ing.arch. Jan Stratílek

č. smlouvy 248 95 183, č. zakázky 01223 umístění objektu : k.ú. Jedovnice, p.č. 1602

název stavby

SNÍŽENÍ ENERGETICKÉ NÁROČNOSTI BUDOVY „A“ SPŠ JEDOVNICE

objekt

SO 01 - BUDOVA A

část projektu

ARCHITEKTONICKO STAVEBNÍ ŘEŠENÍ

název dokumentu

DETAIL 1C, 1D - STŘEŠNÍ ŽLAB - VPUST, SVISLÝ SVOD

stupeň dokumentace

DPS

číslo části

D1.1

číslo revize

00

číslo výkresu

27

datum

09-2024

měřítko výkresu

1 : 10